

## 令和5年度 第3回地域密着型運営推進会議 進行次第

開催日 令和 5年10月18日(水)

時 間 17:30～ :

場 所 在宅老人デイサービスセンター

### 1. 開会

### 2. 議事

#### (1) 地域密着型利用状況報告について

- ・別紙資料参照

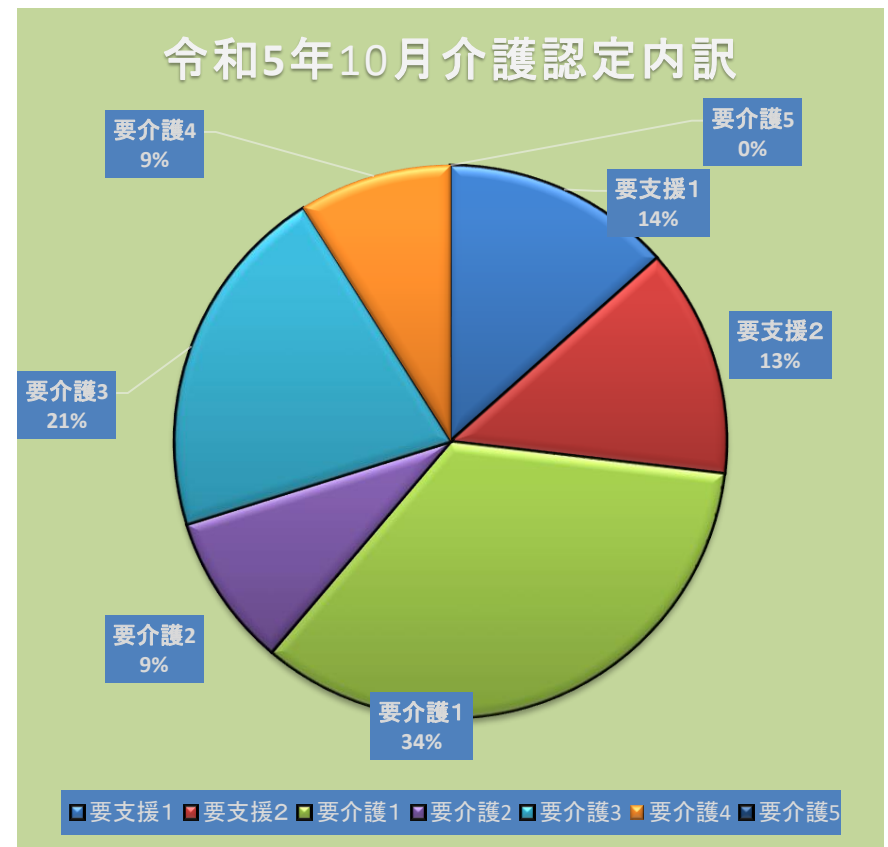
#### (2) 施設活動報告

- ・感染症鎮静化後の施設対応について
- ・訪問ボランティア団体の紹介
- ・デイサービスリハビリ事業詳細説明

#### (3) その他のご意見・ご要望等について

# 令和 5年9月～10月 デイサービス 曜日別登録者数

		月		火		水		木		金		総計
		男性	女性	男性	女性	男性	女性	男性	女性	男性	女性	
9月	介護認定	1	13	1	11	4	9	2	14	3	10	68
	(介護)1日現在曜日別利用者数	14		12		13		16		13		
	身障									1		
10月	介護認定	2	14	2	9	4	8	1	13	3	9	65
	(介護)1日現在曜日別利用者数	16		11		12		14		12		
	身障									1		
	介護認定											0
	(介護)1日現在曜日別利用者数	0		0		0		0		0		
	身障											
	介護認定											0
	(介護)1日現在曜日別利用者数	0		0		0		0		0		
	身障											
6月介護認定内訳	要支援1		2		1		1		3		2	9
	要支援2		2		3		0		3		1	9
	要介護1		6		3		6		5		3	23
	要介護2		0		1		2		1		2	6
	要介護3		5		1		3		1		4	14
	要介護4		1		4		0		1		0	6
	要介護5		0		0		0		0		0	0
	計		16		13		12		14		12	67



8月 女性Aさん 新規利用開始  
男性Aさん 新規利用開始

9月 女性Aさん 施設入所のため利用終了  
女性Bさん 長期入院のため利用終了

※曜日変更の方や週に複数回利用の方もいるため、利用開始、終了の人数と総計は合致しない場合があります。

男性Aさん 死去のため利用終了

# 地域密着型特別養護老人ホーム要介護度別入所者数

## R5年8月

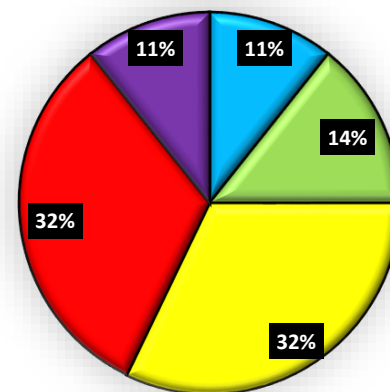
	要介護1	要介護2	要介護3	要介護4	要介護5	合計
砂川市	3	4	9	9	3	28

平均介護度 3.18

入所 0名

退所 0名

### 要介護度入所者数 8月



■要介護1 ■要介護2 ■要介護3 ■要介護4 ■要介護5

## R5年9月

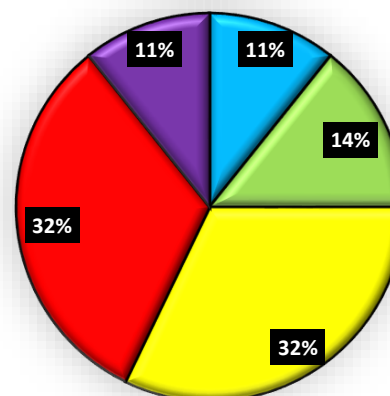
	要介護1	要介護2	要介護3	要介護4	要介護5	合計
砂川市	3	4	9	9	3	28

平均介護度 3.18

入所 0名

退所 0名

### 要介護度入所者数 9月



■要介護1 ■要介護2 ■要介護3 ■要介護4 ■要介護5

9月時点の地域密着型入居者待機人数は、53名  
 男性:15名  
 女性:38名

令和 5 年度第 3 回  
地域密着型介護老人福祉施設  
運営推進会議

# 報告内容

---

- ・感染症鎮静化後の施設対応について
- ・訪問ボランティア団体の紹介
- ・デイサービスリハビリ事業詳細説明

# 感染症鎮静化後の施設対応について

---

# 感染症鎮静化後の施設対応について

## 感染症流行中の当園対応

- ・他ユニット間での利用者接触禁止
- ・対面、接触面会の禁止
- ・全体行事の中止
- ・訪問ボランティア行事の禁止
- ・外出、外泊禁止



## 感染症鎮静化後の当園対応

- ・他ユニット間での利用者接触解禁
- ・対面面会の解禁
- ・全体行事の再開
- ・訪問ボランティア行事の解禁
- ・外出、外泊の解禁

# 今後の施設対応予定

## ・アクリル板、スクリーンの撤去

一部の報道ではアクリル板、スクリーンの設置による感染症予防効果の評価は困難と見解が出ています。食事の際などの飛沫を物理的に遮断する観点から有効とは認められているようだが、空気中を浮遊する飛沫物質に関しては十分に遮断できないため、「換気の徹底が重要」となっています。今後は常時設置より感染状況に応じて利用していくことを検討していくことが必要と考えています。

## ・制限なし面会の解禁

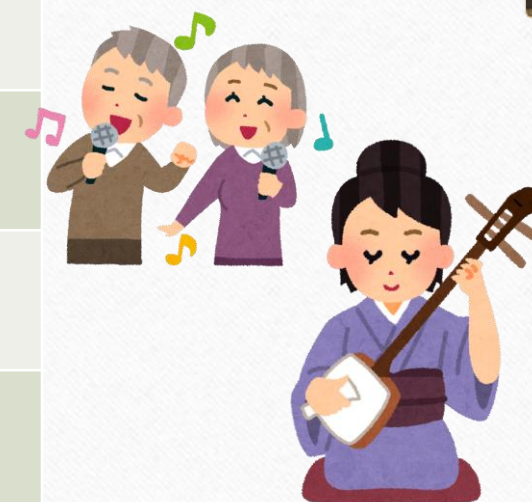
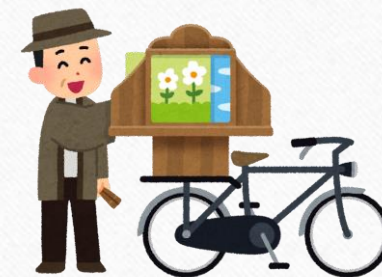
現時点で大きな課題となっています。制限なし面会では、以前の当園であれば「マスクなし接触」「他者との自由接触」「施設まで出入り自由」等でしたが、昨今の感染症流行を考慮するとクラスターの発生を招きかねないと危惧しています。何らかの新ルールや制限を設けてからの解禁になると思われます。

# 訪問ボランティア団体の紹介

---

10月現在で13団体が登録してくれています。

種 類	団 体 名
舞踊・カラオケ	萩の会
本・新聞・ 紙芝居読み聞かせ	砂川声のとびら
歌・合唱等	砂川康生保護女性会
フォークダンス	砂川フォークダンス同好会
マンドリン演奏	砂川マンドリンアンサンブル
津軽三味線・民謡	砂川三弦会
オカリナ・横笛	個人



種 類	団 体 名
舞踊	東流
コーラス(合唱)	砂川コール・ミュゲ
民謡・踊り(安来節) ・相撲甚句	ひまわり姉妹
懐メロカラオケ・日本舞踊	懐メロ保存会 ひばりカラオケ会
懐メロカラオケ・日本舞踊	鶴亀会
太極拳	ふれあいセンター太極拳同好会



# デイサービスリハビリ事業詳細説明

---

通所介護では次の加算を算定することとなりました。

# 運動器機能向上加算とは

デイサービスにおける運動器機能向上加算を算定する利用者は、運動介入や生活改善等を通じて自立した生活機能を維持し、要介護状態に陥ることを防ぐことを目的として機能訓練を実施することが求められています。その機能訓練は身体機能そのものの回復を目的とする訓練ではなく、身体の働きや精神の働きである「心身機能」、ADL・家事・職業能力や屋外歩行といった生活行為全般である「活動」、家庭や社会生活で役割を果たすことである「参加」といった生活機能の維持・向上を目指して機能訓練指導員が利用者に対して直接実施するものです。

## デイサービス利用料金変更について (総合事業サービスで運動を希望する方のみ)

算定前

運動器機能向上加算

- ・ 算 定 な し



改定後

運動器機能向上加算

- ・ 月 225単位 (円)

# まとめ

新型コロナウイルス感染症も5類に引き下げられ、各業界で緩和的な対応が始まっています。当園としても制限解除を目指していきたいところですが、クラスターの恐怖や職員感染によるマンパワー不足を考えると、施設としては張り切って制限を解除することが出来ない状態にあります。そのため以前のような無制限での面会や施設の出入りは難しくなるのではないかと考えられます。当園としても可能な範囲での制限解除に努めていき、入居者の安全と心理的な健康のバランスを考えながら、適切な面会制度を検討していきたいと考えています。

ご清聴ありがとうございました。

---

# 令和 5年度 第 3 回 地域密着型運営推進会議録

事業者名 住所	社会福祉法人 砂川福祉会 砂川市西3条南10丁目3番1号	
事業所名 住所 サービス種類	地域密着型特別養護老人ホーム福寿園（サテライト型）・在宅老人デイサービスセンター（地域密着型） 砂川市三砂町55番地6号 地域密着型介護老人福祉施設入所者生活介護・地域密着型通所介護	
開催日時 開催場所	令和 5年10月18日 17:30～17:55 在宅老人デイサービスセンター	
出席者内訳	事業者：	小澤 敏博（施設長） 梶 信子（主任生活相談員）
	利用者・家族：	2名
	地域代表：	0名（）
	市・包括職員：	1名（砂川市役所 高齢者支援係職員）
	見識者・その他：	
	北谷 将文（相談支援係長） 古館 輝一（相談支援主任）	
議題・課題	<ol style="list-style-type: none"> <li>1、地域密着型利用状況報告</li> <li>2、施設活動報告</li> <li>3、その他のご意見・ご要望等について</li> </ol>	
報告事項	<ol style="list-style-type: none"> <li>1、地域密着型利用状況報告（別紙参照）</li> <li>2、施設活動報告（スライド参照）</li> <li>3、その他のご意見・ご要望等について</li> </ol>	
評価（感想等）		
要望、意見及び助言等	<p>市・包括職員：デイサービスの新しいリハビリ事業は、新規の方のみではなく常連利用者や希望している方にも、どんどん利用してってもらえるよう、促進をお願いします。</p> <p>主任生活相談員：わかりました。</p>	
	<p>地域代表：インフルエンザ、ヘルパンギーナ、溶連菌、胃腸炎など感染症は流行っている。特に札幌は。引き続き用心をお願いします。</p> <p>施設長：ご指摘ごもっともです。11月にはインフルエンザ予防接種ワクチンも始まりますので、予防はしていきたいと思えます。</p>	
その他必要な事項		